

WNDR4500 ユーザガイド

- ReadySHARE プリント
- ReadySHARE Access
- デスクトップ NETGEAR Genie

テクニカルサポート

NETGEAR 製品をお買い上げいただき、ありがとうございます。

本製品の裏面にあるシリアルナンバーを確認し、
<http://www.NETGEAR.jp/supportInfo/> にて製品登録を行ってください。電話でのサポートサービスをご利用になる場合は、まず登録をしておく必要があります。NETGEAR の Web サイトからの登録を推奨します。

<http://www.netgear.jp/supportInfo/> から、製品アップデートや Web サポートをご利用ください。

商標

NETGEAR、NETGEAR のロゴ、および Connect with Innovation は、アメリカやその他の国における NETGEAR およびその子会社の商標または登録商標です。その他のブランドや商品名は、各所有者に帰属する商標または登録商標です。

条件の明示

製品の内部設計、操作機能、安定性などを改善するため、NETGEAR は本書に説明された製品に予告なく変更を加えることがあります。NETGEAR は本製品の使用や適用、また製品の回路設計によって起こりうる一切の責任を負いかねます。

ReadySHARE プリント

ReadySHARE プリントを使って、USB プリンターをルーターの USB ポートに接続し、ワイヤレスでアクセスできるようにできます。

ReadySHARE プリントの設定方法：

Step 1: USB プリンターケーブルで、USB プリンターをルーターの USB ポートに接続します。

Step 2: プリンターを共有するすべてのコンピューターに、USB プリンタードライバソフトウェアをインストールします。プリンタードライバをお持ちでない場合、プリンターのメーカーにお問い合わせください。ほとんどのプリンターは、メーカー Web サイトから最新のドライバソフトウェアをダウンロードできます。

Step 3: プリンターを共有するすべてのコンピューターで、NETGEAR USB コントロールセンターユーティリティをダウンロードします。NETGEAR USB ユーティリティには Mac 版と Windows 版があります。

- 下記 URL にアクセスし、ReadySHARE プrint の項目から、お使いのコンピューターに応じて PC Utility (Windows 版) または MAC Utility (MAC 版) を選択し、ダウンロードしてください。 www.netgear.com/readyspace

ReadySHARE® Printer

Wirelessly print from your home network to a connected USB printer

- » **Easy to Set-up: Instructions**
- » PC Utility
- » MAC Utility

Supported Routers: WNDR4500, WNDR3800, WNDRMAC



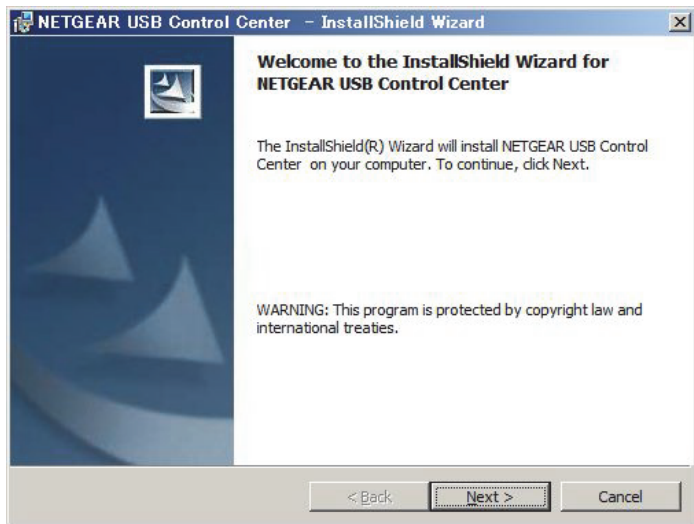
- デスクトップ NETGEAR Genie のReadySHAREから ReadySHARE のタブを選択し、ReadySHARE プリントラジオボタンを選択して [続ける] をクリックすると ReadySHARE の説明が表示されます。



メモ：

- このユーティリティは、ReadySHARE プリント機能を使用する前に、必ずインストールしてください。
- ReadySHARE プリントを正しく機能させるには、このユーティリティをバックグラウンドで実行している必要があります。

Step 4: 指示に従い、NETGEAR USB コントロールセンターのユーティリティをインストールします。

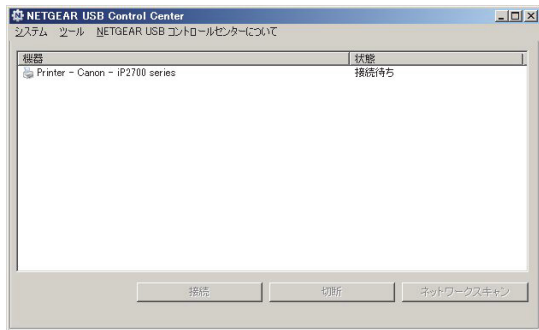


Step 5: ユーティリティをインストールしたら、言語を選択してください。

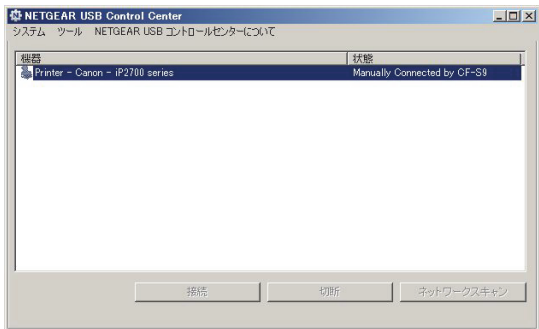
言語の選択が表示されない場合は[Tools]-[Configuration]より言語を選択します



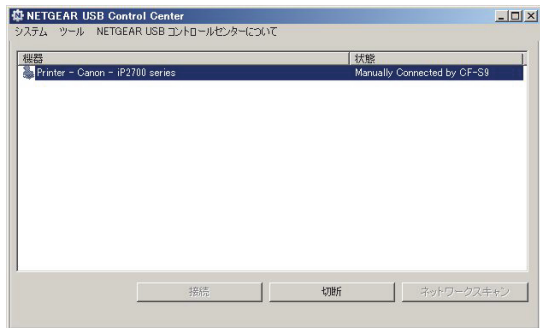
Step 6: 初めてユーティリティにアクセスする場合は、プリンターを選択し、**[接続]** ボタンをクリックします。



一度接続が確立されると、ステータスは Manually connected by (コンピューター名) に変更されます。



Step 7: 接続を解除するには、[切断] のボタンをクリックします。ステータスが [使用可能] に変更されます。

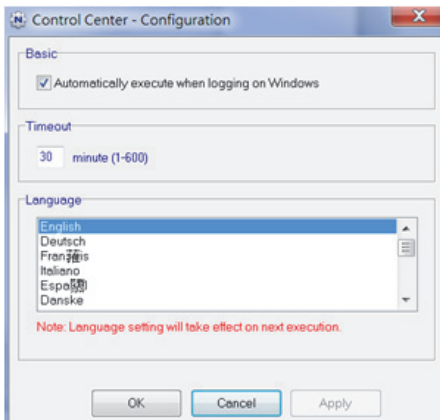


ネットワーク上のすべてのコンピューターで一度接続ボタンをクリックすると、それぞれのユーティリティが自動的に印刷キューを処理します。すべてのコンピューターでプリンターのステータスが「使用可能」として表示されます。

メモ:

- ステータスが「使用可能」な時は、USB プリンターを使用できます。

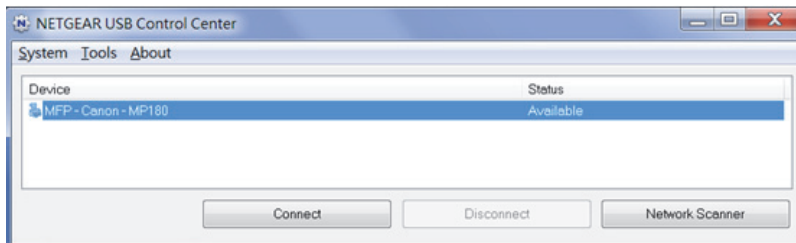
- ステータスが Manually connected by (コンピューター名) の場合、(コンピューター名) のみがこのプリンターを使用できます。他の機器は、(コンピューター名) のコンピューターが接続を解除するか、接続がタイムアウト (デフォルトは 30 秒) するまで待機しなければなりません。
- 既定のタイムアウト時間は [ツール] > [設定] で設定することができます。



- ルーターに接続された USB プリンターを使って印刷を行うには、コンピューターで USB コントロールセンターユーティリティを起動している必要があります。ユーティリティを終了してしまうと、印刷はできません。

- 一部のファイアウォールソフトウェア (Comodo など) により、ReadySHARE プリントユーティリティが USB プリンターにアクセスするのをブロックされてしまう場合があります。ユーティリティにプリンターが表示されない場合は、一時的にファイアウォールを無効にし、ユーティリティを使用してください。

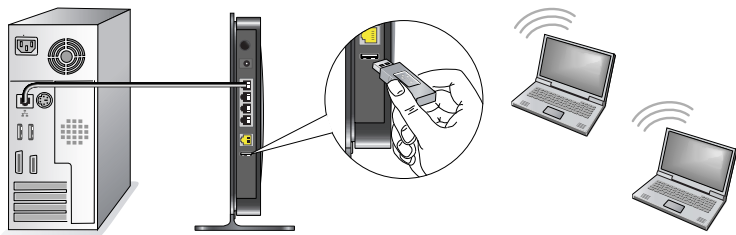
Step 8: ご利用のプリンターがスキャナー機能を持っている場合は、プリンターが「使用可能」な状態であることを確認し、[ネットワークスキャン] ボタンをクリックしてください。スキャナーウィンドウが起動し、プリンターをスキャナーとして使用することができます。



ReadySHARE プリントに関する詳細は、ルーターのユーザーマニュアルをご覧ください。

ReadySHARE Access

ルーターやゲートウェイを設定すると、ほとんどの USB ストレージ機器を接続し、ネットワーク上の他のユーザ（有線・無線を問わず）とコンテンツを共有することができます。（ご利用の USB 機器に特殊なドライバーが必要とされる場合はルーターに接続できません）。



次の方法で USB 機器にアクセスすることができます。

- **Windows** では、以下のいずれかの手順でアクセスします。
 - [スタート] > [ファイル名を指定して実行] を選択し、ダイアログボックスに **\\readyshare** と入力します。[OK] をクリックしてください。
 - ウェブブラウザを起動し、アドレスバーに **\\readyshare** と入力します。
 - [マイネットワーク]を開き、アドレスバーに **\\readyshare** と入力します。

- **Mac** では、以下の手順でアクセスします。
 1. **[移動]** > **[サーバへ接続]** を選択します。
 2. サーバアドレス部分に **smb://readyshare** と入力します。
 3. **[接続]** をクリックします。

下記 URL の Ready SHARE USB Storage Access から readyshareconnect.exe ファイル (Windows 用) をダウンロードできます。

<http://www.netgear.com/readyshare>

メモ : 外部電源が必要な USB 機器をルーターに接続する場合は、ルーターに接続する前に電源を入れてください。USB ドライブがルーターに接続されてから、共有できるようになるまでに 2 分ほどかかります。

デスクトップ NETGEAR Genie

デスクトップ NETGEAR Genie はホームネットワーク全体の表示、管理を簡単に行うことができるほか、ネットワーク上の問題を修復することもできるツールです。



NETGEAR Genie の Web サイトをご覧ください（英語）：

<http://www.netgear.com/genie>

NETGEAR Genie の Web サイトから Windows または Mac 版の Genie をダウンロードしたり、デスクトップ NETGEAR Genie ユーザマニュアルの詳細をご覧ください。

NETGEAR Genie を起動すると、P14 の画面が表示されます。

- **インターネット:**有線・無線のインターネット接続に関する問題を監視、修復します。
- **WiFi 接続:** ルーターのワイヤレス設定を確認・変更します。
- **ルーター設定:**ルーターにログインし、設定を確認・変更します。
- **ネットワークマップ:** ネットワークに接続されたネットワーク機器を表示します。
- **ペアレンタルコントロール:** ネットワーク上の機器のペアレンタルコントロールを管理し、有害情報から守ります。
- **ReadySHARE:** USB ストレージ機器またはプリンターをルーターの USB ポートに接続すると、そのコンテンツにアクセスすることができます。
- **ネットワークサポート:** インターネットに接続してなくても FAQ サポートを参照できます。一般的なルーターのトラブルに関してはこちらをご覧ください。簡単なネットワークツールでネットワークの診断などを行うこともできます。

詳しくは Web サイトをご覧ください（英語）：

<http://www.netgear.com/genie>

NETGEAR, Inc.
350 East Plumeria Drive
San Jose, CA 95134 USA



201-14516-01

2011 年 12 月